

Les formations NoVae 2026

Le droit évolue, nous évoluons,
vous évoluez avec nous !

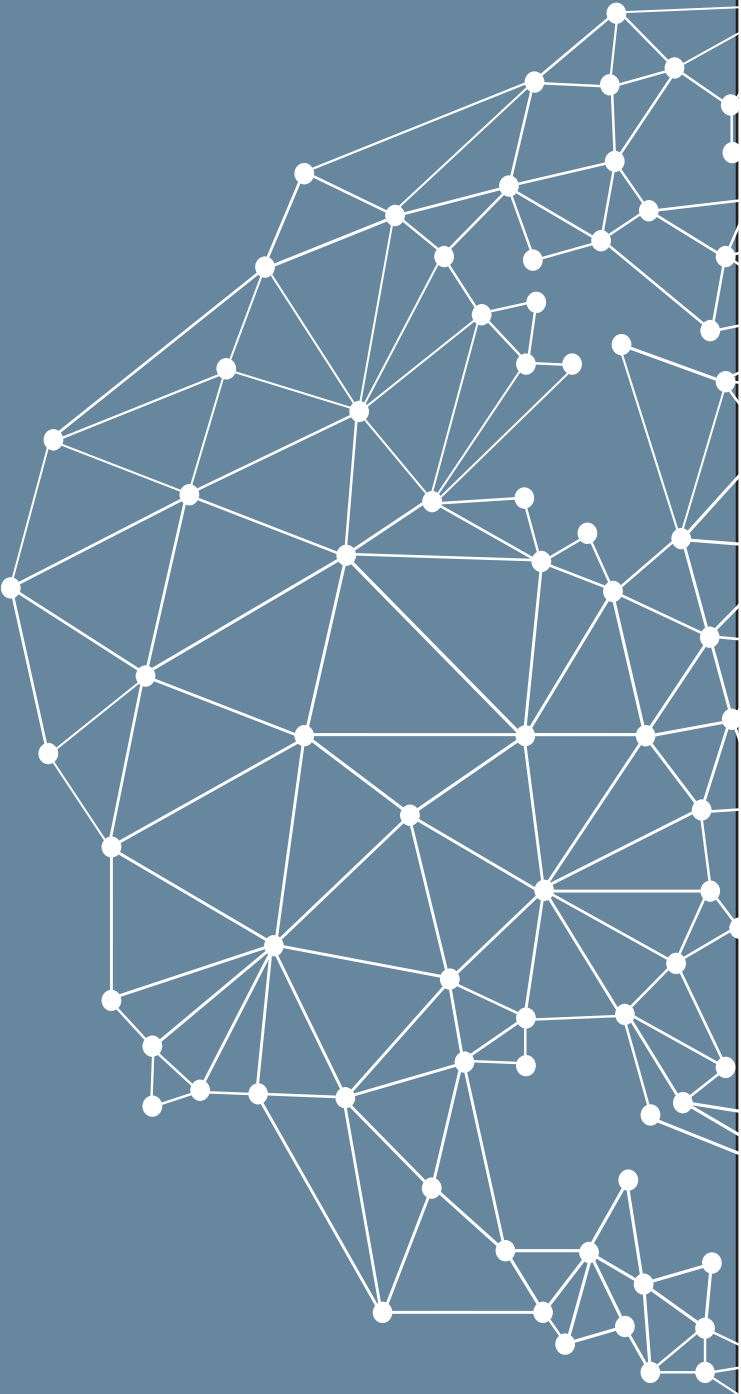


Cedraty



NOVAE AVOCATS

LE CONSEIL ENGAGÉ



NoVae Avocats vous présente
son catalogue de formations
annuelles 2026.

De format court, nos
formations principalement
ciblées sur la pratique du droit
social, combinées à la gestion
des ressources humaines ont
pour objectif de développer et
d'optimiser le savoir-faire et les
compétences opérationnelles
de vos équipes, sur des
thématiques précises,
sélectionnées en fonction de
vos attentes et toujours
fortement d'actualité.

À bientôt!

Nos formations sont réalisées par **une équipe dynamique**, composée des avocats du cabinet qui mettent au service des participants leur **expérience du conseil juridique et du contentieux prud'homal** ainsi que par une juriste spécialisée dans le domaine des Ressources Humaines **apportant un regard expert sur la gestion humaine et opérationnelle du personnel**.

Elles sont **basées sur des échanges professionnels et une alternance d'apports théoriques et pratiques**. Chacun apporte son retour d'expérience sur les thématiques envisagées au service d'une synergie tout au long de la journée.

Notre offre regroupe :



2 rendez-vous par an sur le thème de l'actualité sociale pour décrypter et mesurer la portée des nouveautés législatives, réglementaires et jurisprudentielles.



Des formations thématiques inter-entreprises ciblées et adaptées à votre pratique quotidienne des Ressources Humaines combinée au Droit Social.



Des formations sur-mesure basées sur une analyse précise de vos besoins et l'adaptation de son contenu au contexte de votre entreprise.



RÉPUBLIQUE FRANÇAISE

La certification qualité a été délivrée au titre de la catégorie d'action suivante : **ACTIONS DE FORMATION**

Ces formations peuvent être prises en charge par votre OPCO au titre de la certification Qualiopi de notre organisme pour la catégorie d'action «Actions de formation»

POUR TOUTES NOS FORMATIONS

PUBLIC VISÉ : Chef d'entreprise, DRH-RRH, responsable relations sociales, juriste d'entreprise, expert-comptable et comptable (service social).

PRÉREQUIS : Aucun prérequis

MOYENS PRÉVUS : Écran, apports théoriques, cas pratiques, partages d'expériences, support pédagogique.

FORMATEURS :

- Me Noria MESSELEKA, Avocat spécialiste en Droit du Travail
- Me Floriane REYMOND, Avocat
- Elodie DEMAY, Juriste en Droit social

SUIVI DE L'EXÉCUTION : Signature des feuilles d'émargement par demi-journée par les stagiaires et le formateur.

ACCESSIBILITÉ AUX PERSONNES EN SITUATION DE HANDICAP

NoVae Avocats propose des formations sur mesure et entièrement adaptables. En cas de besoin spécifique d'accessibilité, veuillez prendre contact avec Me Noria Messeleka, référente handicap, à l'adresse : nmesseleka@novaeavocats.fr pour étudier au mieux votre demande et sa faisabilité.

DÉLAIS D'ACCÈS : Les inscriptions doivent être réalisées 15 jours avant le début de la formation. En cas d'inscription en dehors de ces délais, n'hésitez pas à prendre contact avec nous.

ÉVALUATION : Évaluation des compétences par le participant (autoévaluation) en début et fin de formation.

Note globale
d'évaluation à chaud
des participants

Taux de
réalisation des
formations

9,59/10

100%

L'ACTU NOVAE

DU PREMIER SEMESTRE

Une rencontre incontournable pour se mettre à la page !

OBJECTIFS PROFESSIONNELS

- Décrypter l'actualité législative, réglementaire et jurisprudentielle
- Identifier et comprendre les enjeux et les conséquences de cette actualité
- Ouvrir la discussion sur les pratiques existantes et déterminer les adaptations et actions nécessaires au quotidien
- Prévenir les risques juridiques en droit social et optimiser la gestion sociale
- S'enrichir grâce au partage d'expérience

CONTENU DE FORMATION

L'analyse de l'actualité légale, réglementaire et jurisprudentielle sous un angle opérationnel

- Nouvelles dispositions légales adoptées ou en projet
- Arrêts récents significatifs de la Cour de cassation

L'approfondissement d'un thème spécifique de l'actualité sociale ou présentant un intérêt particulier dans la gestion des RH

- Les enjeux juridiques et opérationnels de votre entreprise et/ ou celle de vos clients
- Les solutions pratiques à déployer et la proposition d'outils adaptés
- L'adaptation aux défis de demain
- Retour d'expériences, échanges de bonnes pratiques avec les participants et mise en situation concrète

FOCUS sur la gestion des absences

- Savoir identifier la véritable cause de l'absence
- Savoir réagir au cours de l'absence
- Savoir anticiper la fin de l'absence



Vendredi
23 janvier
2026



Restaurant
Le Grand arbre



1 jour



750 € HT
(18 participants max)

LES DIFFÉRENTS ENTRETIENS INDIVIDUELS AU COURS DE LA RELATION CONTRACTUELLE

Savoir appréhender la dimension variable de chaque entretien en Droit du travail

OBJECTIFS PROFESSIONNELS

- Comprendre et distinguer les différents entretiens en droit du travail
- Savoir déterminer quand et pour qui réaliser chaque entretien
- Maîtriser l'intérêt et les enjeux juridiques de ces différents entretiens
- Comprendre l'importance de la mise en place de ces entretiens
- Préparer et conduire ces entretiens

CONTENU DE FORMATION

Les entretiens entourant le recrutement : savoir faire un choix éclairé après un premier contact

- L'entretien de recrutement à soigner impérativement : une mine d'informations à recueillir
- Les entretiens relatifs à l'intégration du salarié : savoir suivre et évaluer la bonne intégration du salarié
- Le bilan d'étape avant la fin de la période d'essai : un entretien primordial pourtant trop souvent oublié

Les entretiens entourant la situation professionnelle du salarié : savoir faire une analyse constructive des compétences et des prévisions adaptées à l'emploi occupé

- L'entretien annuel d'évaluation : un entretien à revisiter !
- L'entretien de parcours professionnel : des changements à s'approprier
- L'entretien de liaison : un entretien à dimension variable, bénéfique pour toutes les parties prenantes

Les entretiens entourant la charge de travail : savoir-faire un suivi rigoureux et sécurisant

- Le suivi du forfait annuel en jours : une obligation classique, constante et incontournable
- Le suivi de l'équilibre vie professionnelle / vie personnelle : une notion en constant développement ayant vocation à se généraliser

L'entretien disciplinaire : savoir évaluer les informations recueillies au service d'une décision adéquate

- Un débat d'actualité sur l'enregistrement de l'entretien
- Une écoute active, efficace et objective
- La nécessité de créer un échange permettant de déterminer la décision adaptée à la situation



Vendredi
27 mars
2026



Restaurant
Le Grand arbre



1 jour



750 € HT
(18 participants max)

LE CHEMIN MINÉ DU POUVOIR DISCIPLINAIRE EN 2026

Comment trouver le point d'équilibre entre une sanction juste et ses conséquences pour l'entreprise ?

OBJECTIFS PROFESSIONNELS

- Distinguer les différents degrés de sanction en droit du travail
- Savoir déterminer la procédure applicable à chaque type de sanction
- Evaluer la proportionnalité de la sanction aux faits reprochés
- Comprendre les enjeux et les risques de la mise en œuvre du pouvoir disciplinaire
- Préparer et conduire les entretiens préalables

CONTENU DE FORMATION

Le pouvoir disciplinaire de l'employeur : un pouvoir encadré

- Le détenteur du pouvoir disciplinaire dans l'entreprise
- Les facteurs déclenchant la procédure : circonstances et connaissance
- La difficile appréciation objective de la faute
- Le délai de réaction

Savoir engager la procédure disciplinaire adaptée

- Le régime procédural de la sanction mineure et de la sanction majeure
- La prise en compte des procédures disciplinaires spécifiques accordant une garantie supplémentaire aux salariés

L'étape fondamentale de l'entretien préalable

- Les précautions à prendre
- Les enjeux et l'interprétation du « principe du contradictoire »
- Savoir faire face à l'absence du salarié
- Savoir organiser un échange clef

Le choix de la décision : quelle est la sanction la plus adaptée ?

- Un choix guidé par des éléments contextuels
- Un choix guidé par des éléments probants
- Un choix guidé par les répercussions internes et externes à l'entreprise
- Un choix guidé par le risque contentieux



Vendredi
19 juin
2026



Restaurant
Le Grand arbre



1 jour



750 € HT
(18 participants max)

L'ACTU NOVAE

DU SECOND SEMESTRE

Une rencontre incontournable pour se mettre à la page !

OBJECTIFS PROFESSIONNELS

- Décrypter l'actualité législative, réglementaire et jurisprudentielle
- Identifier et comprendre les enjeux et les conséquences de cette actualité
- Ouvrir la discussion sur les pratiques existantes et déterminer les adaptations et actions nécessaires au quotidien
- Prévenir les risques juridiques en droit social et optimiser la gestion sociale
- S'enrichir grâce au partage d'expérience

CONTENU DE FORMATION

L'analyse de l'actualité légale, réglementaire et jurisprudentielle sous un angle opérationnel

- Nouvelles dispositions légales adoptées ou en projet
- Arrêts récents significatifs de la Cour de cassation

L'approfondissement d'un thème spécifique de l'actualité sociale ou présentant un intérêt particulier dans la gestion des RH

- Les enjeux juridiques et opérationnels de votre entreprise et/ ou celle de vos clients
- Les solutions pratiques à déployer et la proposition d'outils adaptés
- L'adaptation aux défis de demain
- Retour d'expériences, échanges de bonnes pratiques avec les participants et mise en situation concrète

FOCUS sur
les différents dispositifs
permettant de répondre
à l'obligation de partage
de la valeur

- Savoir déterminer l'obligation applicable à mon entreprise
- Choisir les modalités de partage de la valeur adaptées à mon entreprise



Vendredi
18 septembre
2026



Restaurant
Le Grand arbre



1 jour



750 € HT
(18 participants max)

SAVOIR CRÉER LES RÈGLES INTERNES ADAPTÉES AU BESOIN DE L'ENTREPRISE

Comment cadrer facilite le contrôle ?

OBJECTIFS PROFESSIONNELS

- Comprendre et distinguer les différentes règles internes dans l'entreprise
- Maîtriser l'intérêt et les enjeux juridiques de ces différentes règles internes
- Savoir déterminer les règles internes correspondant aux besoins de l'entreprise
- Préparer et construire un règlement intérieur adapté à l'entreprise
- Etablir les différentes procédures internes à mettre en place dans l'entreprise
- Comprendre l'importance des différents documents obligatoires préalables

CONTENU DE FORMATION

L'importance de bien soigner le contenu du règlement intérieur

- Appréhender le contenu du règlement intérieur
- Savoir préciser les règles spécifiques à l'activité de l'entreprise
- Prévoir des procédures internes efficaces et lisibles
- Assurer l'opposabilité des règles internes à l'ensemble des parties intervenant au sein de l'entreprise

Bien penser les procédures adaptées aux enjeux de l'entreprise

- Les enjeux organisationnels : cadrer la vidéosurveillance, la géolocalisation, le télétravail...
- Les enjeux opérationnels : cadrer les différentes procédures de contrôle
- Les enjeux en matière de santé et sécurité : cadrer les signalements et les alertes

Ne pas négliger l'importance des documents internes et obligatoires

- La fiche d'entreprise : la nécessaire collaboration avec le service de santé au travail
- L'intérêt du DUERP et la nécessité d'une mise à jour constante
- Les affichages obligatoires : un regroupement de toutes les informations essentielles



Vendredi
11 décembre
2026



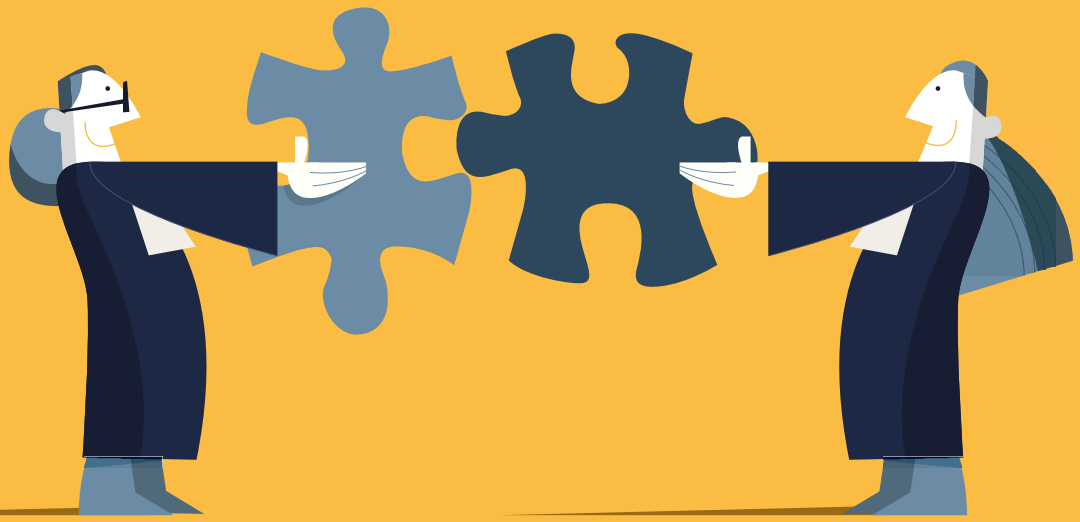
Restaurant
Le Grand arbre

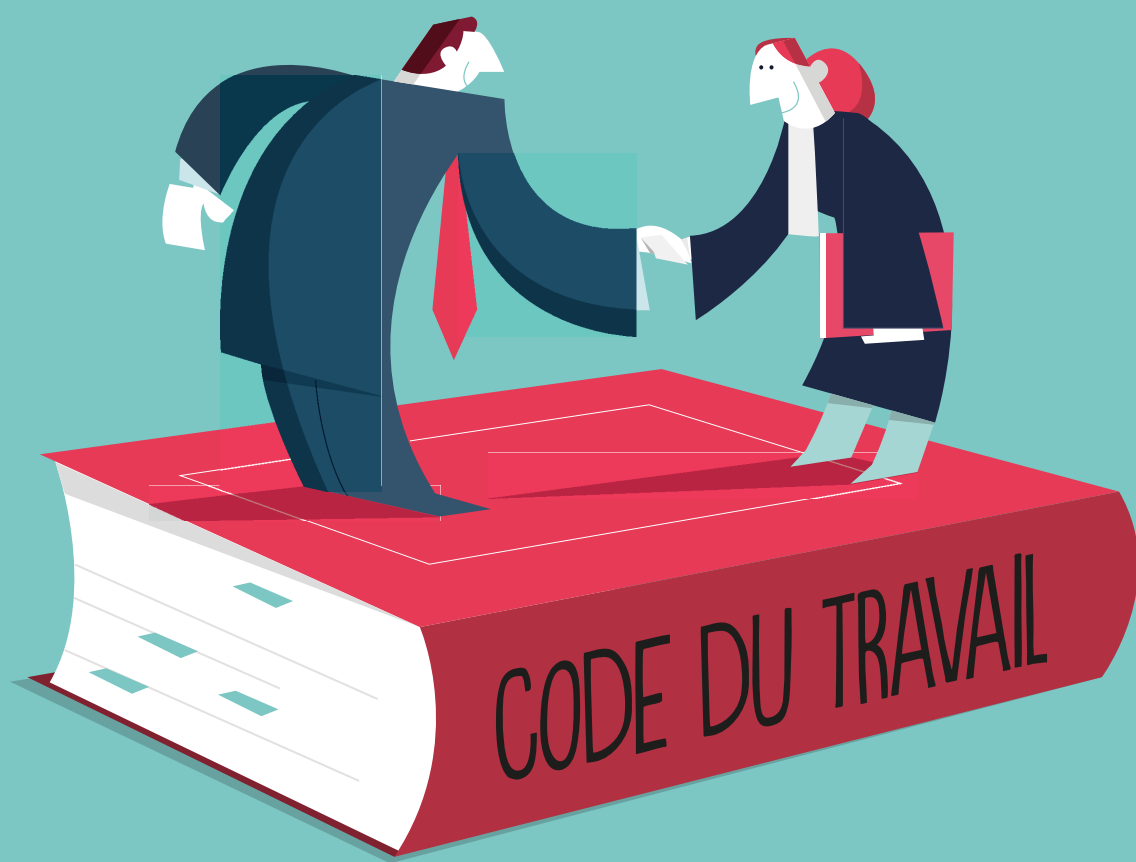


1 jour



750 € HT
(18 participants max)







À bientôt



NOVAE AVOCATS

LE CONSEIL ENGAGÉ